

# Computational Sociology

NEW APPROACH TO UNDERSTANDING SOCIAL SYSTEM



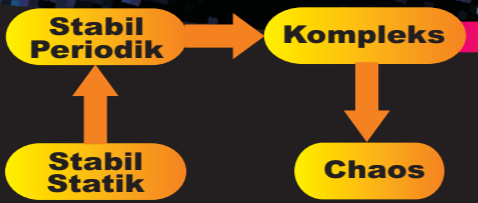
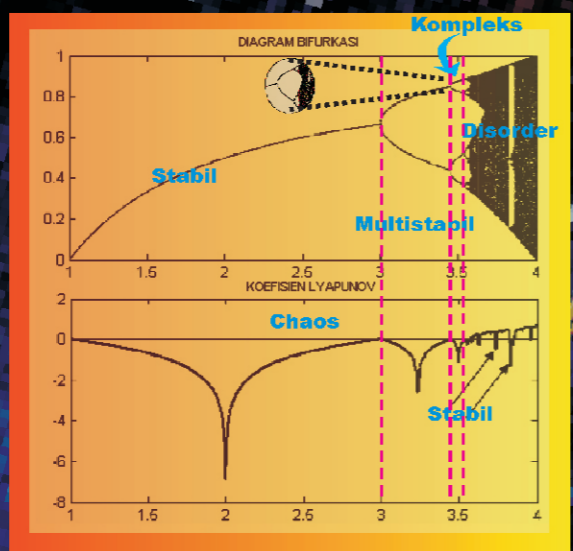
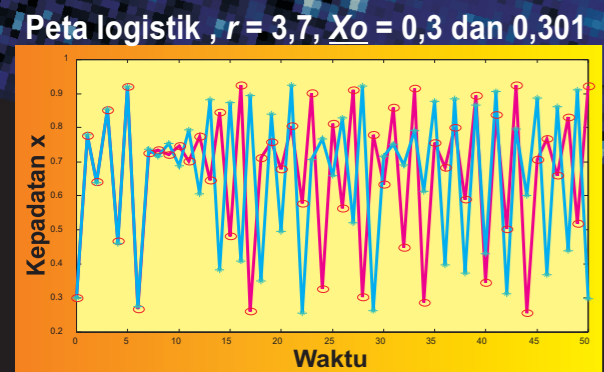
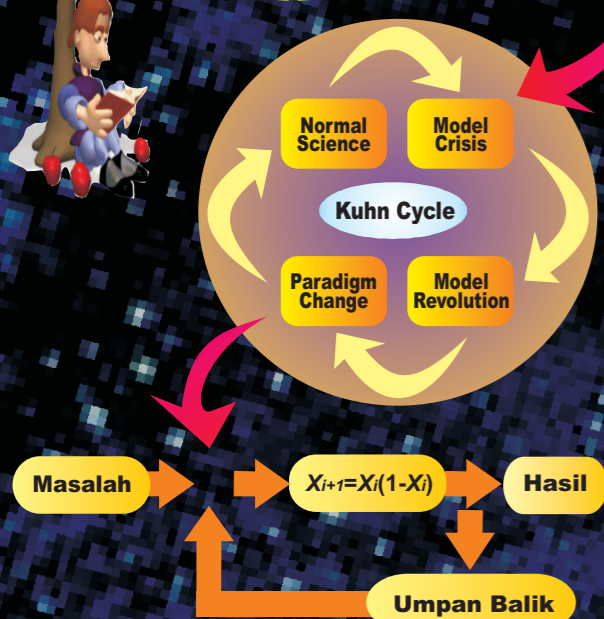
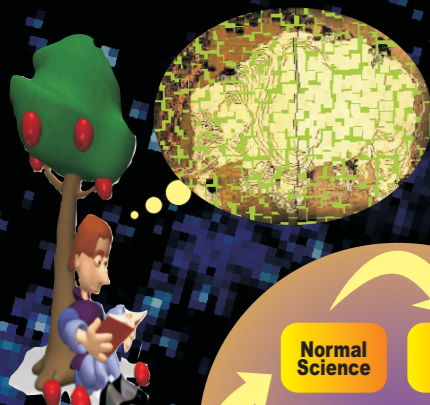
Ilmu sosiologi mengalami krisis kepercayaan dihadapan berbagai fenomena sosial yang kian rumit dan penuh paradoks. Diperlukan pemahaman baru dan penajaman metodologi guna menangkap wajah masyarakat secara utuh. Namun, beranilah kita mengubah paradigma?

Bagaimana memahami sistem sosial?



## DARI SIMPEL KE KOMPLEKS

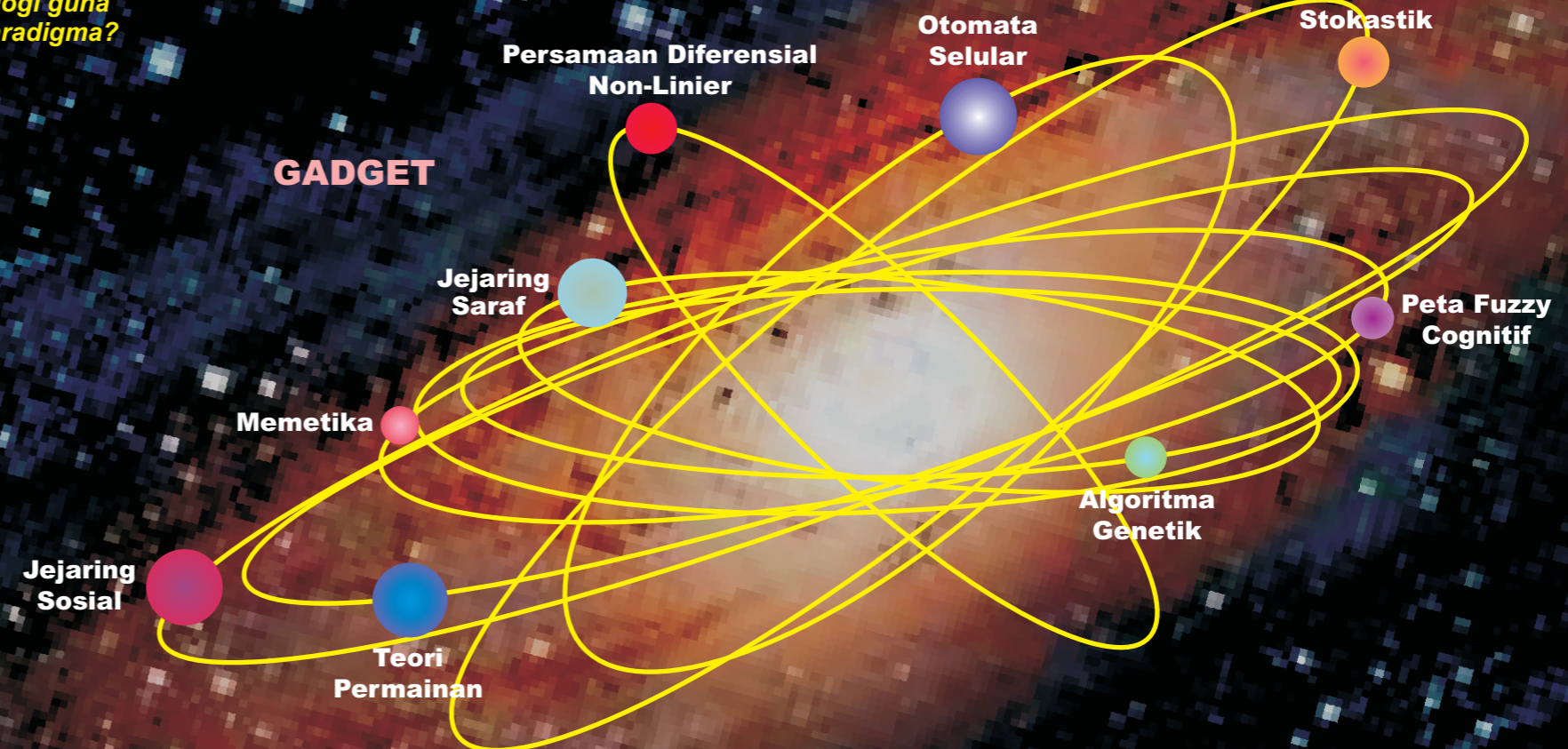
5 orang buta ingin mengetahui bentuk gajah. Semua memegang gajah di bagian yang berbeda-beda. Karena tidak adanya referensi bagaimana bentuk gajah, maka semua yakin dengan pendapatnya. bagaimanakah bentuk gajah yang sebenarnya?



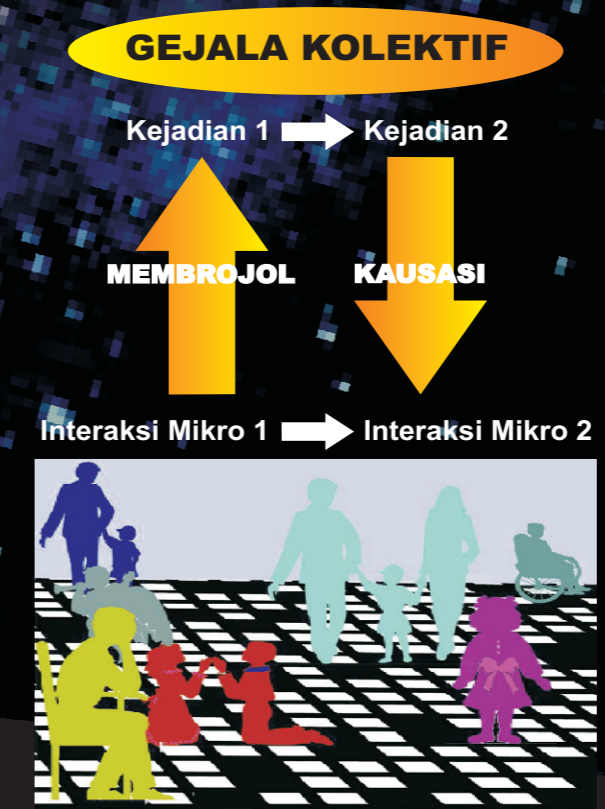
Sistem sosial adalah sistem kompleks:  
- Sensitif terhadap kondisi awal  
- Berdinamika secara nonlinear  
- Memiliki sifat membrojol (emergence)  
Self organize critically



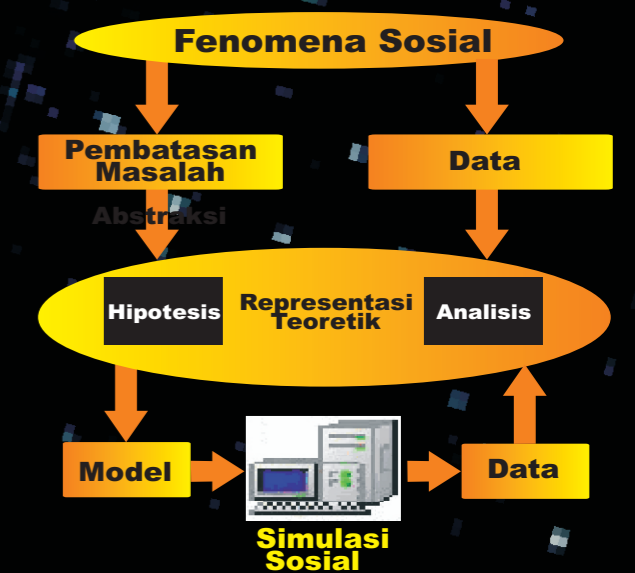
## GADGET



## SOSIOLOGI BERBASIS AGEN



## MENGUKUR SISTEM SOSIAL KOMPLEKS



### DAFTAR PUSTAKA

Situngkir, H., Mengenal Sosiologi Komputasi, <http://compsoc.bandungfe.net/intro/main.html>  
Situngkir, H., et al, Menuju Ilmu Sosial Berbasis Kompleksitas  
Situngkir, H., et al, Chaos: Cakrawala Baru Memahami Alam dan Masyarakat  
Situngkir, H. dan Surya, Y., Automata Selular: Simulasi dan Komputasi Dalam Sosiofisika